

# TADFUR ICHIGAYA ACCESS MAP\*\*

タッドファー市ヶ谷本社へのアクセスマップ



1

改札を出て右方面、緩やかな坂道をのぼります。



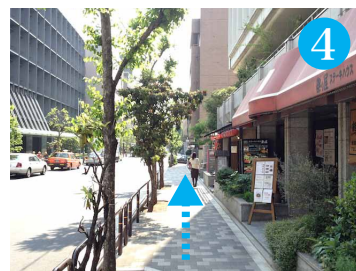
2

途中、左には文教堂や吉野家、右には Family Mart があります。



3

最初の交差点(角にはラーメン屋)を右に曲がります。



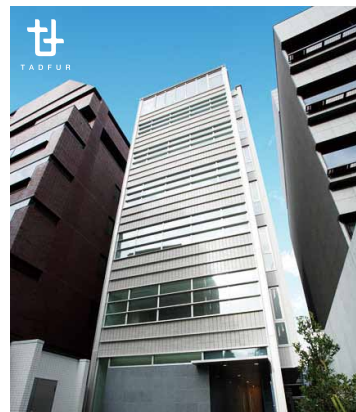
4

そのまま 100m ほど直進。



5

日本大学入試センターの奥、7階建ての細長い薄グレーのビルです。



千代田区五番町 12-4  
五番町コート 302号室  
TEL: 03-6272-9257  
入口がオートロックになっていますので 302「呼」で呼び出してください。



5

五番町 YS ビルの奥、7階建ての細長い薄グレーのビルです。



1

JR 駅の麴町口の正面左手に修道院(煉瓦造り)が見えるのでそちらへ。



2

雙葉学園(白い建物)と桜並木の間に道なりに進んで行きます。



3

Y字の分岐も、道なりに右方向へ。



4

分岐点から 150m ほど直進。